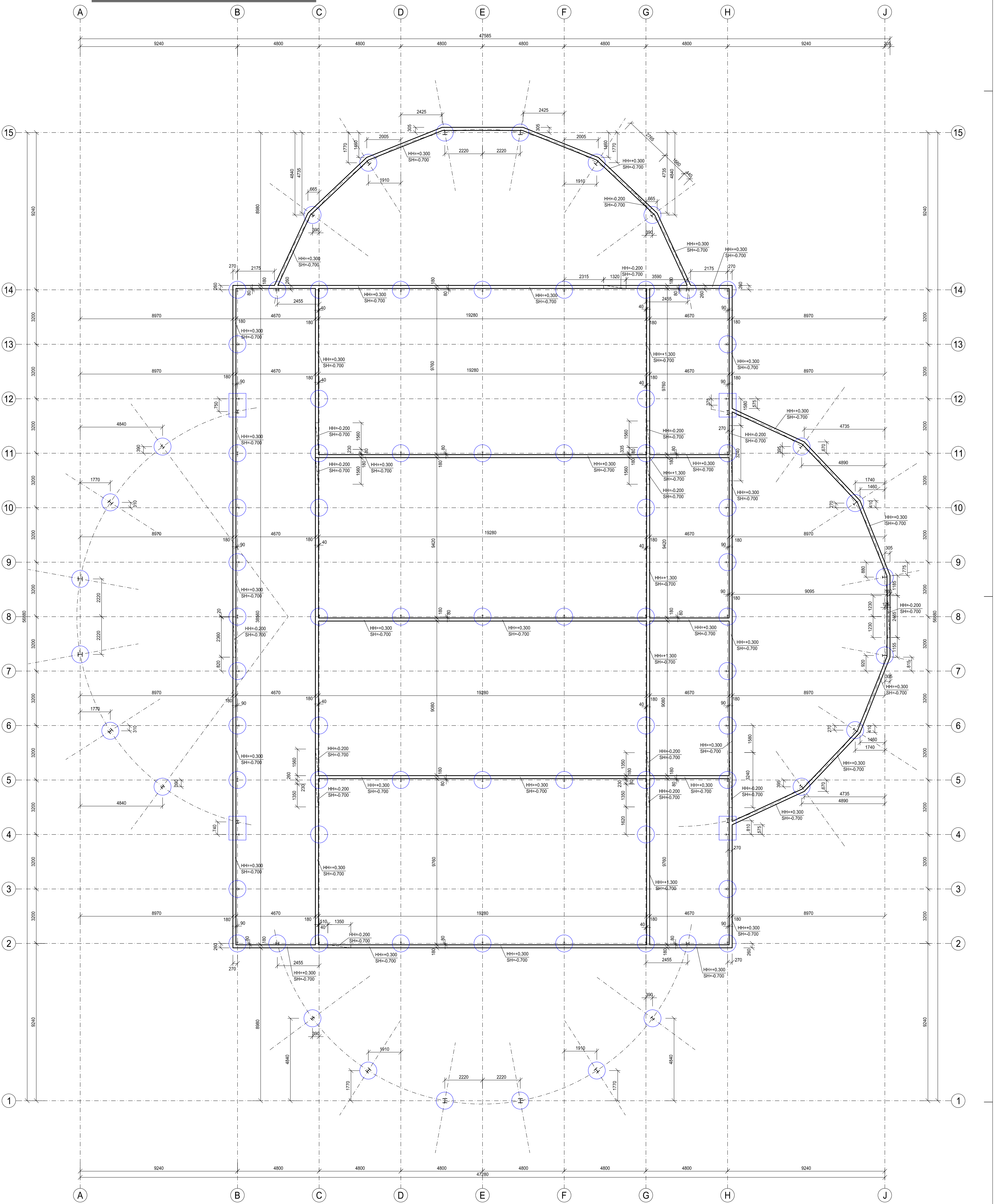
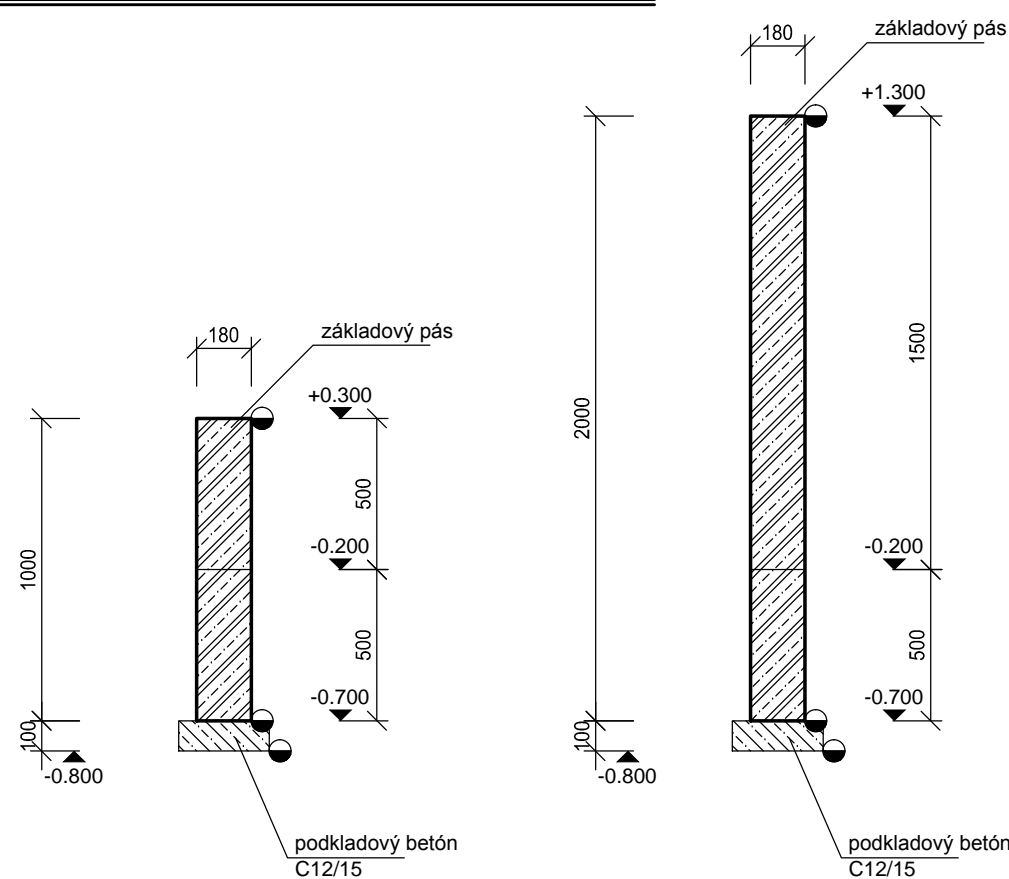


TVAR ZÁKLADOVÝCH PÁSOV A DOSIEK 1:100



Priečný rez základovým pásom 1:25



POZNÁMKA

-SH= spodná hrana prvku (dosky, pásu, prekladu, venca)  
-HH= horná hrana prvku (dosky, pásu, prekladu, venca)

LEGENDA

- H? Železobetónová hlavica  
D??? Železobetónová doska  
P? Železobetónová vŕtaná pílota

Pracovná škára

Betón pásov

Betón STN EN 206-1 - C30/37 - XC4, XA1(SK) - CI 0,4

Betonárska výstuž: 10 505(R)

Krytie výstuže: tb= 30 mm (na strmeňovú výstuž pásov)

-Do hlavice treba vložiť prektovovacia výstuž pásov  
-Prestupy cez základové konštrukcie budú upresnené v ďalšom stupni PD  
-Pod základové pásy treba umiestniť podkladový betón hr. 100 mm na ochranu výstuže počas betonáže (betón C12/15)

±0,000=137,900 m.n.m.

Názov akcie : <b>BIODOM - skleník</b>		Pálkovács s.r.o. Kamenica nad Hronom 95 943 65 Kamenica nad Hronom	
Objekt č.: SO 204: Skleník		Investor Slovenská poľnohospodárska univerzita v Nitre	
Miesto stavby areál ŠPU Nitra		Výpracoval Ing. Alexander Pálkovács	
Zodpovedný projektant Ing. Alexander Pálkovács		Č. základu	
Obsah výkresu: <b>Výkres tvaru základových konštrukcií</b>		Formát 12 x A4	Číslo výkresu E.18.2.202
Dátum 07 / 2016		Účel Stav. pov.	Číslo kópie
Mierka 1 : 100			